



RUN伴 2 0 1 8

協賛募集

特定非営利活動法人 認知症フレンドシップクラブ
Ver.1 (2018年3月13日版)

RUN伴/RUN TOMOとは

- ✓ RUN伴※は、認知症の人と一緒にタスキをつなぐ体験を通じて、誰もが暮らしやすい地域づくりを推進する活動
- ✓ 2011年に始まり、今年で8回目
- ✓ 認知症をテーマにしたイベントでは、日本で最大級のイベント
- ✓ 去年は台湾でも開催も、将来的にアジアや欧州での開催も計画



実績（2017）

参加者数	14521人（うち、当事者1607人）
実施エリア	41都道府県（うち8県は姉妹イベントとして実施）
開催期間	7月-11月 土日祝日を中心に開催
参加者属性	認知症の人、家族、医療福祉関係者、行政、商店、企業関係者、学校関係者、学生・生徒、一般市民 など

※RUN伴は、NPO法人認知症フレンドシップクラブの登録商標です。

メディア掲載・受賞歴

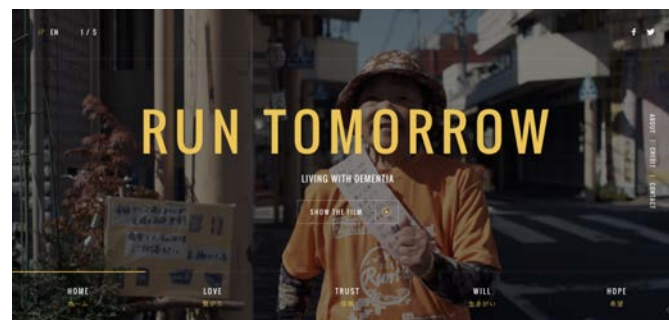
医療福祉の領域に留まらず、各種メディアに掲載、SNS上で広まっています。
認知症をテーマにした日本最大級のプラットフォームです。



2014年
10月22日
夕刊一面
(読売新聞)

<メディア掲載(実績)>

読売新聞、産経新聞、朝日新聞
各種ローカル紙、NHK・民放各社
ウェブメディア各種



RUN伴ショートムービー特設サイト
<http://runtomorrow.jp/>
映像再生回数 20000+



RUN伴FBページ
いいね 7300+



GOOD DESIGN AWARD
2016年度受賞

協賛（パートナー企業）の位置づけ

認知症の人が安心して暮らせる地域のつながりを作っていくため、本企画の趣旨に賛同いただける企業に、パートナーとしてご参加いただいています。

認知症をテーマに日本最大級のイベントとして、パートナーとなる企業や団体の広告宣伝との機能を果たすと同時に、社員の方たちにランナーとしてご参加いただいたり、認知症の当事者や家族との交流を深めていただいたり、企業が地域住民のみなさんと触れ合うきっかけとしてもご活用いただいています。

このイベントを通じて、認知症の課題が、認知症の人や家族だけに閉じた課題ではなく、地元の商店や企業にも関係のあるテーマであることを実感し、より多様なセクターにまちづくりの輪が広がっていければと思います。

尚、企業も含むすべてのセクターで地域社会を一緒につくっていくという理念の下に運営しております。同業他社の協賛を排除したいというご希望はお受けできませんので、あらかじめご了承ください。

協賛メニュー

協賛タイプ	協賛金額	特典
特別協賛	50万円	公式Tシャツ ロゴ掲載（大サイズ） 公式Tシャツ贈呈（最大50枚） 記念冊子「フォトマガジン」社名（or氏名）掲載
A協賛	20万円	公式Tシャツ ロゴ掲載（普通サイズ） 公式Tシャツ贈呈（最大10枚） 記念冊子「フォトマガジン」社名（or氏名）掲載
B協賛	1口1万円 1口以上	記念冊子「フォトマガジン」社名（or氏名）掲載

* 協賛金は、地元のエリア実行委員会を指定することも可能です。
全体管理費（20%）を除いた金額が、地元のエリア実行委員会の予算に
繰り入れられます。

Tシャツへのロゴ掲載

参考) 2016公式Tシャツ (背面)



ロゴ (大サイズ)

大サイズは、普通サイズに比して、
縦横 各1.5倍程度 (面積比で2倍強)

ロゴ (普通サイズ)

ロゴの配置・サイズは、開催年度ごとに
異なります。サイズや配置の指定はでき
ませんのあらかじめご了承ください。

スケジュール

3月

4月

5月

6～11月

協賛受付開始
3/15 (木) ~

【特別協賛・A協賛】
受付締切
~ 5/9 (水) 24時

【B協賛】
受付締切
~ 11/30 (木) 24時

【特別協賛・A協賛】
ロゴデータ入稿締切
~ 5/11 (金) 正午

申し込み方法・問合せ先

下記フォームに必要事項をご記入の上、お申し込みください。協賛担当より確認のご連絡を差し上げます。（概ね2営業日以内）

URL : <https://goo.gl/forms/xZcKVv9aNZGZ1qqh1>

【問い合わせ先】

NPO法人認知症フレンドシップクラブ

協賛担当：浦野・清水

tsuneko.urano@dfc.or.jp

shoko.shimizu@dfc.or.jp